

# underground (2010)

---

para ensemble y pista electrónica  
francisco m.m. cabeza de vaca

*“Mi abuelo había visto bien  
el mundo; como una cloaca,  
en la que se desarrollaban  
las formas más hermosas y  
complicadas, si se miraba el  
tiempo suficiente, si se  
abandonaba la vista a  
aquella perseverancia  
microscópica. La cloaca  
tenía dispuestas las  
bellezas de la naturaleza  
para la mirada aguda, para  
la mirada revolucionaria.  
Pero seguía siendo una  
cloaca. Y quien la mira  
mucho tiempo, la mira  
durante decenios, se fatiga  
y muere y/o se precipita en  
ella de cabeza”*

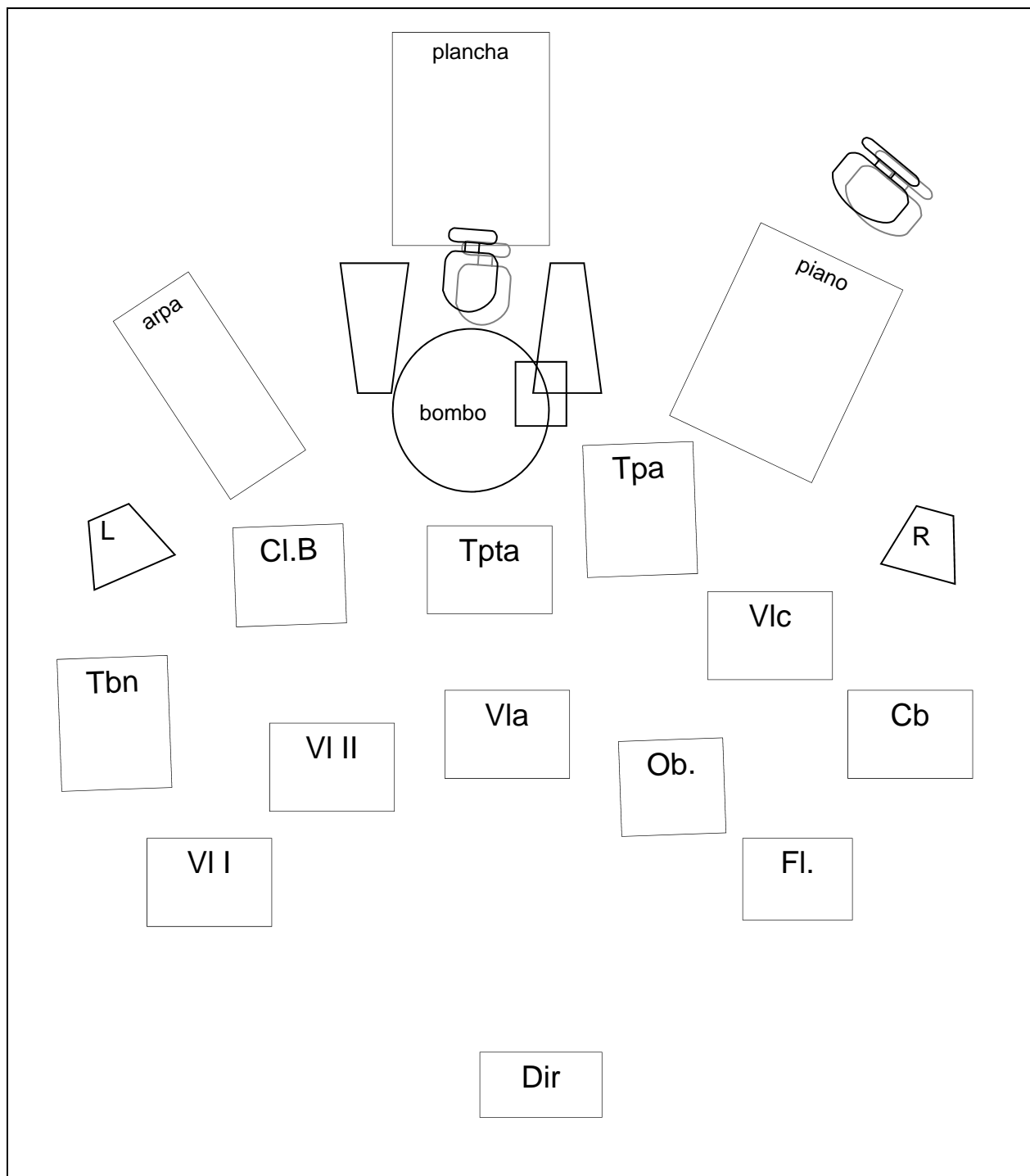
El Frío, un aislamiento,  
Thomas Bernhard

*“De lo negro sale el poema  
de los pozos del alma inconfesables”*  
Leopoldo María Panero

*“He conocido al enemigo de dentro y  
de fuera. Tengo miedo de seguir  
utilizando mi sangre, las  
quemaduras, los azotes, el  
agotamiento, los clavos.  
Sólo conservar de mi patrimonio el  
silencio”*

David Nebreda

- Piccolo / Flauta
- Oboe
- Clarinete Bajo en Sib [partitura en Sib]
- Trompa [partitura en Fa]
- Trompeta
- Trombón [tenor-bajo]
- Percusión [un ejecutante]
  - bombo
  - carraca de orquesta
  - plancha metálica grande (lastra)
  - cortina de madera
  - crótalo afinado D7 [suena una 8ª alta]
  - baquetas: 2 baquetas de caja estriadas (baqueta-güiro), maza de bombo, arco para crótalos. Tizas blancas.
- Arpa
- Piano
- Violín
- Violoncello
- Contrabajo
- Pista electroacústica (estéreo)



Obra realizada en el contexto del II Seminario Permanente de Composición del Grup Instrumental de València, dirigido por el compositor José María Sánchez-Verdú

Colaboraciones pista electrónica:

Voz:

Guillaume Monfort

Traducciones:

Guillaume Monfort

Rafael Martínez Cabeza de Vaca.

Muestras Cello:

Paloma Carrasco

Otras Muestras:

Guillermo Weickert

**durata ca 8'30''**

## indicaciones



Los matices entre comillas hacen referencia al esfuerzo del intérprete

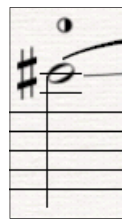
→ transición progresiva

---

## viento



sonido de aire



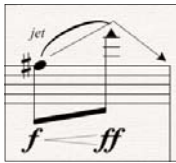
mitad aire,  
mitad sonido



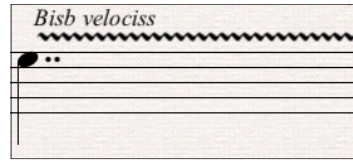
sonido más  
agudo posible



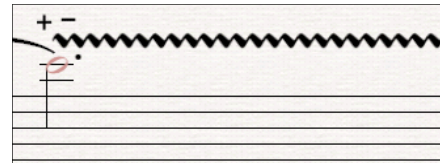
Glissando de mayor  
intervalo posible sin  
cambiar la posición de  
llaves



Jet Whistle /  
Overblow



*Bisbigliando*  
Rápidos cambios a  
posiciones alternativas  
para la misma altura



apertura y cierre de la  
sordina a la mayor velocidad  
posible (métrica irregular)



Multifónico

---

## cuerda

*s.p.* sul ponticello  
*m.s.p.* molto sul ponticello



ruido por  
sobrepresión  
(evitar el sonido de  
la altura de la  
cuerda)



Nota más  
aguda posible



Rumor de arco  
sin altura.

---

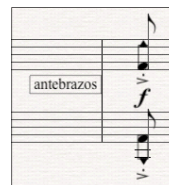
## piano



Cuerda tapada  
(cerca de los apagadores)



Cluster con la palma de las manos (teclas negras mano derecha, teclas blancas mano izquierda) abarcando el registro indicado.



Cluster con los antebrazos, abarcando el máximo de teclas posibles a partir de la nota indicada.

---

## arpa



Cuerda tapada



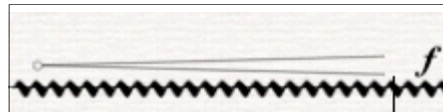
Trémolo irregular con púa sobre las cuerdas tapadas

---

## percusión



Deslizar la baqueta estriada por el aro del bombo, produciendo sonido de *güiro*.



Agitar la cortina de madera con la mano, de manera irregular, aproximándose a la dinámica indicada.



Escritura con tiza blanca sobre la plancha metálica. Se escribirá el texto indicado, pero en todo momento la caligrafía será mínima, lo que hará incomprendible el texto para el público. Las indicaciones dinámicas hacen referencia a la fuerza con que se percute la plancha con las tizas. Dicha percusión se realizará intentando aproximarse a la secuencia indicada. Hacia el final de la pieza se realizará dicha secuencia métrica en exacta coordinación con los instrumentos de cuerda. Al finalizar la obra, la plancha debe haber quedado cubierta de los microgramas dibujados por el percusionista.

---

## electrónica

La electrónica de la pieza consta de siete pistas que serán lanzadas por un responsable siguiendo las indicaciones del director, que no necesitará llevar ni click track ni cronómetro. Los altavoces se colocarán en el escenario, entre los músicos, siguiendo la disposición indicada en las indicaciones previas.

# underground (2010)

francisco mm cabeza de vaca

A

2/4

2

4/4

3

4

2/8

5

3/4

6

2/8

$\text{♩} = 60$

Fl.   
 Ob. *Quitar boquilla*   
 Cl.B

Cor. *Colocar boquilla al revés*   
 Tpta. *Colocar boquilla al revés*   
 Tbn. *Colocar boquilla al revés*

Perc. *Carraca*   
 *f* *ff* *f* *ff*

Tape \* play track 01

Arpa

Pno

2/4

4/4

2/8

3/4

2/8

VI 1   
 *Sobrepresión Sul G*   
 *cuerdas tapada*   
 *secco sempre*   
 *ff*

VI 2   
 *Sobrepresión Sul G*   
 *cuerdas tapada*   
 *secco sempre*   
 *ff*

Vla   
 *Sobrepresión Sul C*   
 *cuerdas tapada*   
 *secco sempre*   
 *ff*

Vlc   
 *Sobrepresión Sul C*   
 *cuerdas tapada*   
 *secco sempre*   
 *ff*

Cb   
 *Sobrepresión Sul G*   
 *cuerdas tapada*   
 *secco sempre*   
 *ff*

*arco* *arco*   
 *lentissimo* *accel.*

*mf*



**B**

4/4 14 15 3/8 16 4/4 17 18 2/8 19 3/4 20 2/8 21 4/4

Fl.

Ob.

Cl.B.

Cor.

Tpta.

Tbn.

Tape

Arpa

Pno

VI 1

VI 2

Vla

Vc

Cb

*f*

\* play track 02

*ord.*

*f* *L.V.*

*arco lentissimo* *arco accel.* *arco lentissimo* *ord.* *arco accel.*

*mf* *f* *sf* *mf* *ff* *sf* *mf* *ff* *mf* *ff* *f* *p* *ff*

*ord.* *ord.* *ord.* *ord.* *ord.* *ord.* *ord.* *molto vibr.*



C

4/4 22 23 2/4 24 3/8 25 3/4 26 4/4 27 3/4 28 2/8

Fl. *aire* *ff* *aire+llaves* *ff* *p* *f* *aire*

Ob. *aire* *ff* *aire+llaves* *ff* *p* *f* *aire*

Cl.B. *aire* *ff* *aire+llaves* *ff* *p* *f* *aire*

Cor. *aire* *ff* *f* *ff* *f*

Tpta. *aire* *ff* *f* *ff* *f*

Tbn. *aire* *ff* *f* *ff* *f*

Bombo ARO *arrastrar estrias de la baqueta por el aro (sonido de güiro)* *f* *L.V.* *mf* *secco* *mf* *3*

PARCHE *baquetas estriadas de caja*

Tape \*play track 03

Arpa *ff* *ord.* *ff* *L.V.* *secco* *ff* *3*

Pno *ff* *ord.* *mf* *ff* *f* *8<sup>vb</sup>*

VI 1 *ff* *ff*

VI 2 *ff* *ff*

Vla *ff* *ff*

Vc *ord. molto vibr.* *sf mp* *f* *sf p* *mf* *ff* *ff* *ff* *ff* *3*

Cb *ff* *ff* *3*



3/4 34 4/4 35 2/8 36 4/4 37 38

Fl. *ff* *f* *ff*

Ob. *ff* *f* *ff*

Cl.B. *f* *ff* *ord.*

Cor. *ff* *f* *ff*

Tpta. *ff* *f* *ff*

Tbn. *ff* *f* *ff*

Tape *f* *mf* *lentissimo* *accel.* *f* *ord.* *f* *f* *secco* \* play track 04

Arpa *f* *f* *ff* *ord.* *L.V.*

Pno *f* *f* *ff* *ord.*

VI 1 *f* *ff*

VI 2 *f* *ff*

Vla *f* *ff*

Vc *ord. poco vibr.* *mf* *f* *ff* *ord.* *s.p.* *m.s.p.* *ord.*

Cb *ff* *ff* *ff* *ff* *secco* *arco* *p* *ord.*





50 51 52 53 54

Fl. 2 5 3 3

Ob. 5 3 3

Cl.B. *slap*

Cor. [*colocar boquilla ord.*] *sonido* *cuivré*

Tpta. *f* *p* *f* *ff*

Tbn. *f* *mf* *sf* *f* *ff* *aire* *ord.* *cuivré*

Arpa *f* *ff* *L.V.*

Pno *f* *ff* *L.V.*

VI 1 5 5

VI 2 5 5

Vla. *m.s.p.* *ord.* *ord.* *m.s.p.* *ord.*

Vc. *m.s.p.* *ff* *f* *ff* *ord.* *s.p.* *m.s.p.* *ord.*

Cb. *m.s.p.* *ff* *f* *sf* *f* *ord.* *s.p.* *m.s.p.* *ord.* *sf* *f* *ff* *sf* *f* *ff* *f* *ff*

9

4/4 55 56 3 57 4/4 =60 58

Fl. *f* *ff* *f*

Ob. *f* *ff* *f*

Cl.B. *sf* *f* *ff* *ff* *p*sub *mf*

Cor. *ord.* *f* *ff* *cuivré* *ord.* *p*sub *mf*

Tpta. *f* *ff* *f* *ff* *f*

Tbn. *ord.* *f* *sf* *f* *ff* *ff* *ff* *cuivré* *ord.* *p*sub *mf*

Tape *mf* *pp*

Arpa *f* *ff* *f* *ff* *f*

Pno *f* *f* *ff* *f*

VI 1 *f* *ff* *f*

VI 2 *f* *ff* *f*

Vla *ff* *f* *ff* *ff* *f* *ff* *f*

Vc *ff* *f* *ff* *f* *ff* *f*

Cb *ff* *f* *ff* *f* *ff* *f*

10

F

1/4 4/4

59

60

61

62

63

64

[muta in Picc.]

[colocar boquilla ord.]

[colocar boquilla ord.]

Sord. Harmon

Crótalos

arco  
baq. plástico

\* play track  
05

8<sup>va</sup> L.V.

8<sup>va</sup> L.V.

Ped mp L.V.

1/4 4/4

Sul G, D arco

ord. s.p. m.s.p. ord.

Sul G, D arco

ord. s.p. ord.

Sul G

ord. s.p. ord.

ord.





70 71 72

Fl. *[Picc.]* *pp* *p* *pp*

Ob.

Cl.B.

Cor.

Tpta.

Tbn.

arco *p* *mp* *L.V.*

Tape ...Tengo miedo de seguir utilizando mi sangre, las quemaduras, los azotes, el agotamiento, los clavos...

(8) *près de la table*

Arpa *pp*

Pno *mf* *L.V.*

VI 1 *mp* *p* *mp* *p* *mp* *ord.* *m.s.p.*

VI 2 *mp* *pp* *pp* *mp* *ord.* *m.s.p.* *ord.*

Vla *pp* *mp* *pp* *mp* *p* *3* *mp* *ord.*

Vc

Cb

5/4 73 [muta in Fl.] 74 4/4 75 76

Fl.

Ob.

Cl.B.

Cor.

Tpta.

Tbn.

L.V.

p

Tape

...Sólo conservar de mi patrimonio el silencio"

esperar final de la pista.

Arpa

Pno

5/4 ord. 4/4

VI 1

VI 2

Vla

pp

p

mp

mf < f

ff

secco

Vc

Cb

G ca 80

77 78 79 80

Fl. *ff* *f* *ff* *f* *pp*

Ob. *p* *ff* *p* *sf psub* *ff* *pp* *p* *pp* *p* *pp*

Cl.B. *ff* *f* *ff* *f* *pp*

Cor. *sf psub* *ff* *ff*

Tpta. *sord.* *p* *ff* *p* *sf psub* *ff* *pp* *p* *pp* *p* *pp*

Tbn. *sf psub* *ff* *ff*

baqueta  
estriada  
de caja

Cortina  
de Madera

ARO percutir con la baqueta de caja siempre

Bombo

PARCHE

maza  
de bombo

Tape

Arpa *ff*

Pno *ff*

VI 1 *ff* *mf* *ff* *mf* *ff* *f* *ff* *f* *m.s.p.* *p*

VI 2 *ff* *mf* *ff* *mf* *ff* *f* *ff* *f* *m.s.p.* *p*

Vla *ff* *p* *m.s.p.* *ord.* *ff* *f* *ff* *f* *m.s.p.* *p*

Vc *ff* *ff* *p*

Cb *ff* *ff* *p*

*Bisb. velociss.* 79 80

*sord. + / 0*

*simile*

*près de la table* *ord.*

Fl. *ff* *f* *ff* *f* *Bisb. velociss.* *pp*

Ob. *p* *ff* *p* *sf psub* *ff* *pp* *p* *pp* *p* *pp* *Bisb. velociss.*

Cl.B. *ff* *f* *ff* *f* *Bisb. velociss.* *pp*

Cor. *sf psub* *ff* *ff* *sord. + / 0*

Tpta. *sord.* *p* *ff* *p* *sf psub* *ff* *pp* *p* *pp* *p* *pp*

Tbn. *sf psub* *ff* *ff*

Tape

Arpa *ff* *près de la table* *ord.*

Pno *ff* *ff*

VI 1 *ff* *mf* *ff* *mf* *ff* *f* *ff* *f* *m.s.p.* *p*

VI 2 *ff* *mf* *ff* *mf* *ff* *f* *ff* *f* *p*

Vla *m.s.p.* *p* *ord.* *ff* *f* *ff* *f* *m.s.p.* *p*

Vc *ff* *ff* *p*

Cb *ff* *ff* *p*

85 *Bend poss.* **2/4** **1/4** **5/8** <sup>8va</sup> 87 **1/4** 88 **2/4** 89 **1/4** **2/4** 91 *Bend poss.* **4/4**

Fl. *ff* *f* *ff* *ff* *ff* *ff* *ff*

Ob. *ff* *f* *ff* *ff* *ff* *ff* *f*

Cl.B. *ff* *f* *ff* *ff* *ff* *ff* *f*

Cor. *ff* *f* *ff* *mf* *ff* *f* *f*

Tpta. *ff* *f* *ff* *mf* *ff* *ff* *f*

Tbn. *ff* *f* *ff* *mf* *ff* *ff* *f*

Tape *mf* *ff* *mf* *f*

Arpa <sup>8va</sup> *ff* *ff* *mf* *ff* *ff* *mf* *ff*

Pno (8) *mf* *ff* *mf* *ff*

VI 1 *ff* *mf* *ff* *mf* *ff* *ff* *ff*

VI 2 *ff* *mf* *ff* *mf* *ff* *ff* *ff*

Vla *ff* *f* *ff* *mf* *ff* *ff* *ff*

Vc *ff* *ff* *ff* *mf* *ff* *ff* *ff*

Cb *ff* *ff* *ff* *mf* *ff* *ff* *ff*

4/4 *Bisb. velociss.* 92 93 94 95 3/4 4/4

Fl. *f* *mf* *f* *mf* *ff*

Ob. *f* *mf* *f* *mf* *ff*

Cl.B. *f* *mf* *f* *mf* *ff*

Cor. *sf psub* *mf* *ff*

Tpta. *sf psub* *mf* *ff*

Tbn. *sf psub* *mf* *ff*

Tape

Arpa

Pno *f* *mf* *f* *ff* *f*

VI 1 *mf* *f* *ff* *Col legno batt.*

VI 2 *mf* *f* *ff* *Col legno batt.*

Vla *mf* *f* *ff* *Col legno batt.*

Vc *mf* *f* *ff* *Col legno batt.*

Cb *mf* *f* *ff* *Col legno batt.*

antebrazos

Ped.





Fl. *ff* *tr* *sf* *p<sub>sub</sub>*

Ob. *ff* *p* *tr* *sf* *p<sub>sub</sub>*

Cl.B. *ff* *tr* *sf* *p<sub>sub</sub>*

Cor. *ff* *tr* *sf* *p<sub>sub</sub>*

Tpta. *ff* *tr* *sf* *p<sub>sub</sub>*

Tbn. *ff* *tr* *sf* *p<sub>sub</sub>*

*mf*

*f* *mf* *f*

Tape

Arpa *f<sub>secco</sub>*

Pno *f* *secco* *mf* *secco* *secco*

VI 1 *ff* *Col legno batt.* *tr*

VI 2 *ff* *Col legno batt.* *tr*

Vla *ff* *Col legno batt.* *tr*

Vc *ff* *Col legno batt.* *tr*

Cb *ff* *Col legno batt.* *tr*



**H**  
**4/4** ca 70  
 110

111

112

113

114

Fl. *sff psub* *p*

Ob. *sff psub* *p* *p*

Cl.B. *sff psub* *p* *p*

Cor. *ff* *f* *ff* *ord.* *p*

Tpta. *sff psub* *p* *p*

Tbn. *ff* *f* *ff* *ord.* *p*

Plancha de metal *ff*

Tape \* play track 06

Arpa *ord.*

Pno *ff secco*

VI 1 *p* *p* *p*

VI 2 *p* *p* *p*

Vla *p* *p* *p*

Vc *ff* *f* *ff*

Cb *ff* *f* *ff* *arco lentissimo* *f arco accel.* *ff*

Escritura con tiza blanca sobre la plancha metálica. Se escribirá el texto indicado, pero en todo momento la caligrafía será mínima, lo que hará incomprensible el texto para el público. Las indicaciones dinámicas hacen referencia a la fuerza con que se percute la plancha con las tizas. Dicha percusión se realizará intentando aproximarse a la secuencia indicada. Hacia el final de la pieza se realizará dicha secuencia métrica en exacta coordinación con los instrumentos de cuerda. Al finalizar la obra, la plancha debe haber quedado cubierta de los microgramas dibujados por el percusionista.

115

116

117

118

119

120

Fl. *p*

Ob. *pp*

Cl.B.

Cor. *pp*

Tpta. *sord.* *pp*

Tbn. *pp*

Tempo Ad Libitum

"De lo negro nace el poema, de los pozos del alma inconfesables" *ppp* *pp*

Tape

Arpa *pdolce* *L.V.*

Pno *ped. pdolce* *L.V.*

VI 1 *ppp*

VI 2 *pp*

Vla *pp*

Vc

Cb

Detailed description of the musical score: The score is for measures 115 to 120. It includes parts for Flute (Fl.), Oboe (Ob.), Clarinet Bass (Cl.B.), Cor Anglais (Cor.), Trumpet (Tpta.), Trombone (Tbn.), Tape, Arpa (Arpa), Piano (Pno), Violin 1 (VI 1), Violin 2 (VI 2), Viola (Vla), Violoncello (Vc), and Contrabasso (Cb). The Flute part starts with a *p* dynamic and features triplet markings in measures 117 and 118. The Oboe and Clarinet Bass parts are mostly silent, with the Oboe playing a *pp* note in measure 118. The Cor Anglais and Trumpet parts also have *pp* dynamics in measure 118. The Trombone part has a *pp* dynamic in measure 119. The vocal line, marked *ppp*, has the lyrics "De lo negro nace el poema, de los pozos del alma inconfesables" and includes triplet markings. The Arpa and Piano parts have *pdolce* dynamics and *L.V.* markings in measure 119. The Violin 1, Violin 2, and Viola parts have *ppp*, *pp*, and *pp* dynamics respectively, with triplet markings in measures 117 and 118. The Violoncello and Contrabasso parts are silent.

121

122

123

124

125

Fl. *mp*

Ob.

Cl.B.

Cor.

Tpta. (sord.) *mf*

Tbn. *mf*

*mf*

Tape

Arpa *pdolce*

Pno *pdolce* *L.V.*

VI 1 *p*

VI 2 *p*

Vla *p*

Vc

Cb



Fl. *mf* *f* *ff* *ff*

Ob. *mf* *f* *ff* *ff*

Cl.B. *f* *mf* *ff* *f* *mf* *ff* *f* *mf* *ff* *f* *ff* *ff*

Cor. *ff* *f* *ff* *ff*

Tpta. *ff* *f* *ff* *ff*

Tbn. *ff* *f* *ff* *ff*

M

130 131 132 133

3 5 3 3

Cuivré ord.

Tape

Arpa *ff* *ff* *ff* *ff* *ff* *ff*

Pno

VI 1 *f* *ff*

VI 2 *f* *ff*

Vla *f* *ff*

Vc *f* *ff*

Cb *f* *ff*

3 5 3 3

54

5/4 =60 134 135 3/4 136 3/8 137 5/4 138 3/4 139 2/8 140 5/4

Fl. *aire* *"p" dolce* *inmóvil hasta el final*

Ob. *aire* *"p" dolce* *inmóvil hasta el final*

Cl.B. *aire* *"p" dolce* *inmóvil hasta el final*

Cor. *aire* *"p" dolce* *inmóvil hasta el final*

Tpta. *aire* *"p" dolce* *inmóvil hasta el final*

Tbn. *aire* *"p" dolce* *inmóvil hasta el final*

mp

\* play track 07

Arpa *inmóvil hasta el final*

Pno *inmóvil hasta el final*

Ped. *L.V.*

VI 1 *Col legno batt. [d.]* *p* *Toneless (movimiento del arco paralelo a las cuerdas) 3* *pp*

VI 2 *Col legno batt. [d.]* *p* *Toneless (movimiento del arco paralelo a las cuerdas) 3* *pp*

Vla *Col legno batt. [d.]* *p* *Toneless (movimiento del arco paralelo a las cuerdas) 3* *pp*

Vc *Col legno batt. [d.]* *p* *Toneless (movimiento del arco paralelo a las cuerdas) 3* *pp*

Cb *Pizz. ord* *p* *Toneless (movimiento del arco paralelo a las cuerdas) 3* *pp*



5/4 141 3/4 142 3/8 143 5/4 144 3/4 145 2/8 146 5/4

Fl.

Ob.

Cl.B.

Cor.

Tpta.

Tbn.

*A tempo*  
*p* 3

Tape

Arpa

Pno

3 3 3 3 3 3

VI 1

VI 2

Vla

Vc

Cb

5/4 3/4 3/8 5/4 3/4 2/8 5/4

5/4 147 3/4 148 3/8 149 5/4 150 3/4 151 2/8 152 5/4

Fl.

Ob.

Cl.B.

Cor.

Tpta.

Tbn.

Tape

Arpa

Pno

5/4 3 3/4 3 5/4 3 3/4 3 2/8 5/4

3 3 3 3 3 3 3 3 3 3

VI 1

VI 2

Vla

Vc

Cb

5/4 153 3/4 154 3/8 155 5/4 156 3/4

Fl.

Ob.

Cl.B.

Cor.

Tpta.

Tbn.

Tape

Arpa

Pno

5/4 3 3/4 3 5/4 3 3/4

VI 1

VI 2

Vla

Vc

Cb

